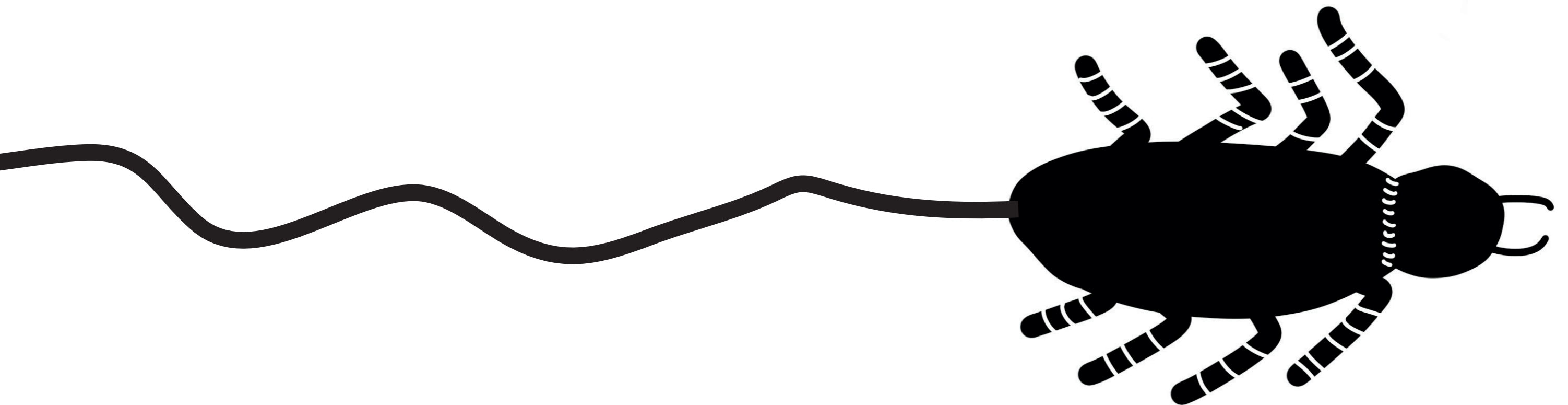


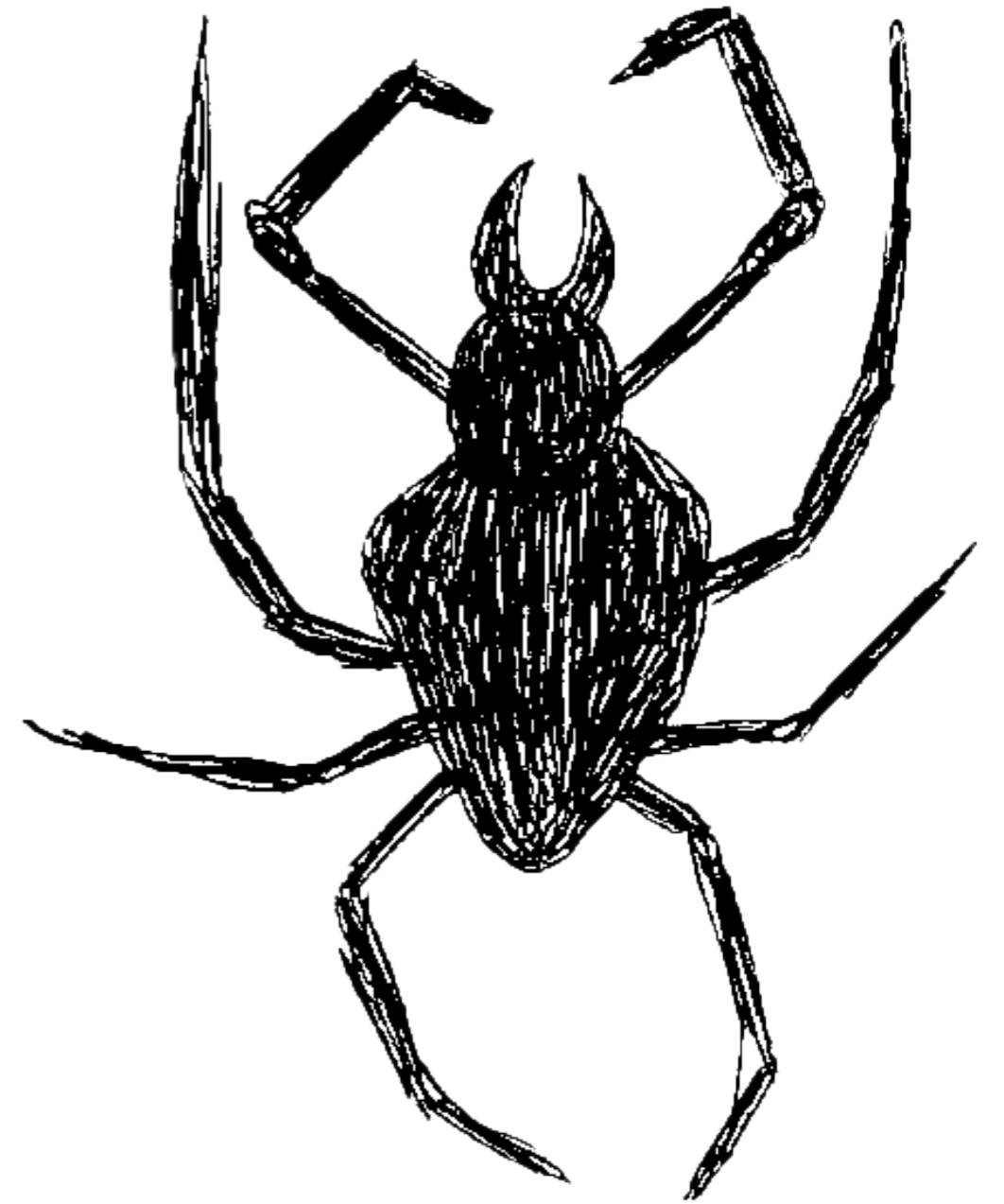
Hypertext Superhéro - Spider Web

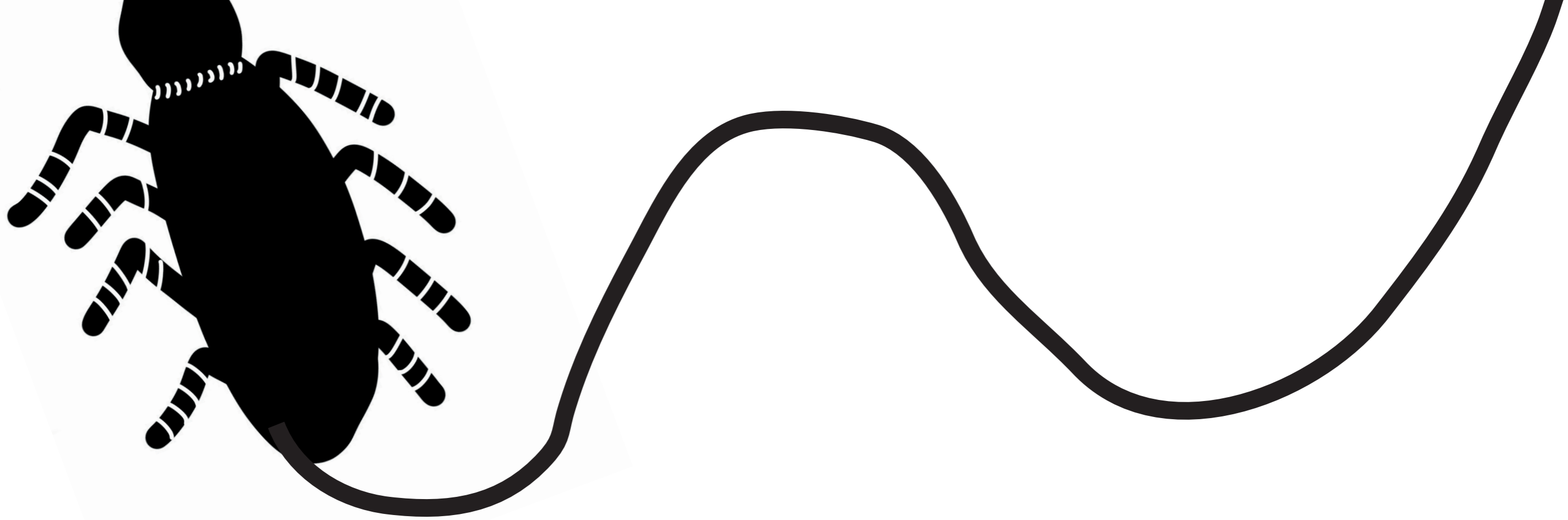
Un insecte qui ressemble à une araignée peut se déplacer sur l'écran grâce au curseur de la souris. Le spectateur est donc amené à se balader dans l'écran allant vers les dessins qui sont disposés un peu partout sur la page. L'araignée, en se déplaçant, laisse derrière elle une ligne qui représente sa toile. A la fin de l'exploration, un nouveau dessin, toujours différent, se laisse deviner. De plus, à chaque fin de sa « partie » de jeu, le joueur a la possibilité d'imprimer les dessins ainsi que la toile de son araignée.



Le choix de l'araignée et du nom du site, c'est fait en rapport au nom anglais de la toile d'araignée, Spider Web. Pour moi le web est quelque chose en constante évolution et aggrandissement. Un peu comme une toile d'araignée. Le joueur en se baladant sur la page crée et renouvele le site. La page ne sera jamais la même.

La toile d'araignée forme des liaisons entre différents points, comme dans le web et comme dans le site.



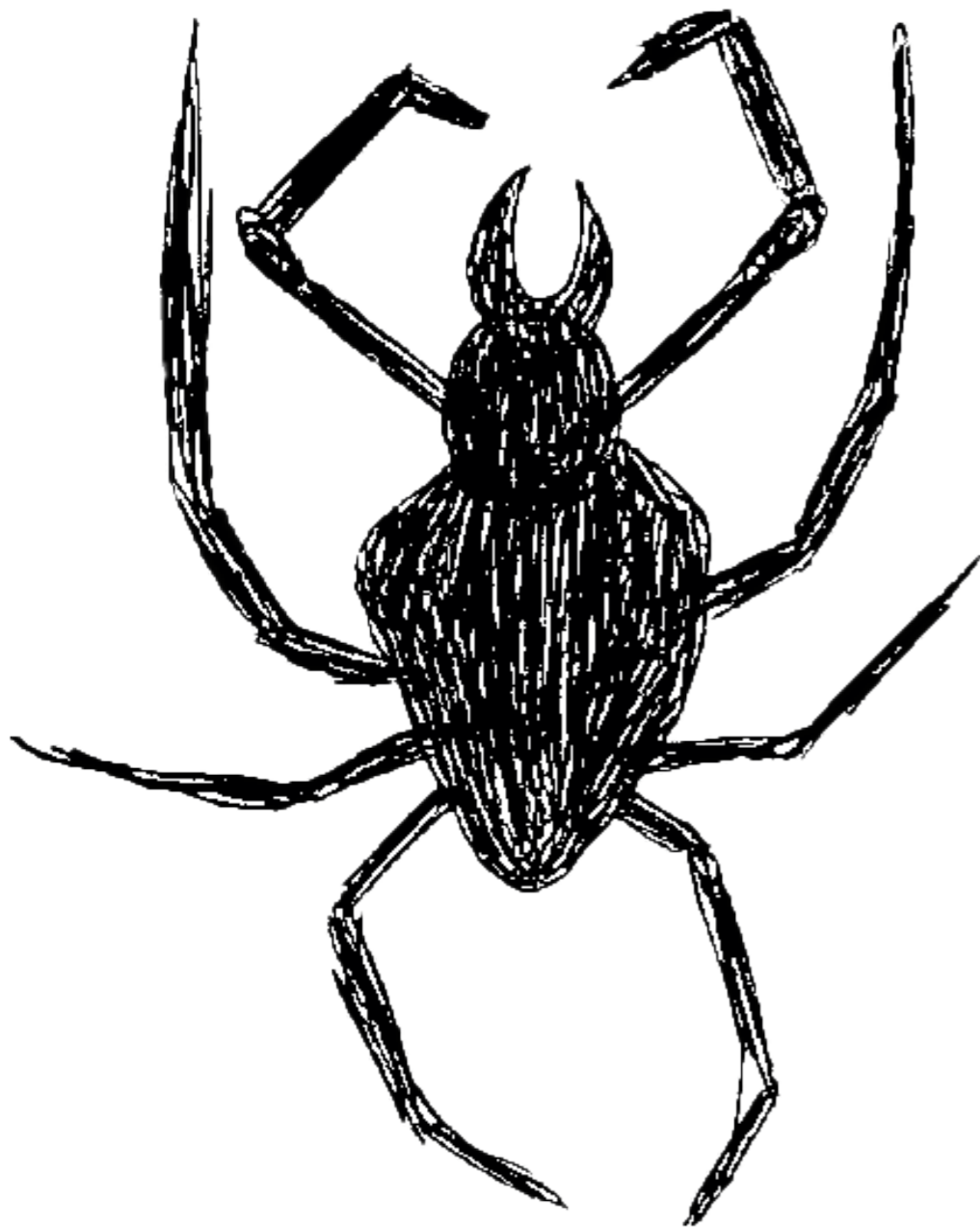


Les dessins sont en noir et blanc et le fil de toile de l'araignée est en rouge, permettant un contraste entre dessin et toile. Les dessins sont autour de la thématique urbaine. L'araignée se déplace dans une sorte de ville dessinée.

Les dessins peuvent être abstraits, juste un trait de balade sur la page. Mais ils peuvent être aussi figuratifs, et même n'avoir aucun rapport avec une balade.

C'est au joueur de décider si il veut représenter quelque chose ou balade son araignée dans la page.

Recherches graphiques des dessins présents dans le site.
Dessin réalisés au feutre noir puis scanés et passés en bitmap pour un effet moins lisse et net. Cet effet se rapproche des traces que l'on peut trouver dans la rue sur les graffs ou autocollants.



Spider Web

Balade l'araigné puis imprime sa toile.

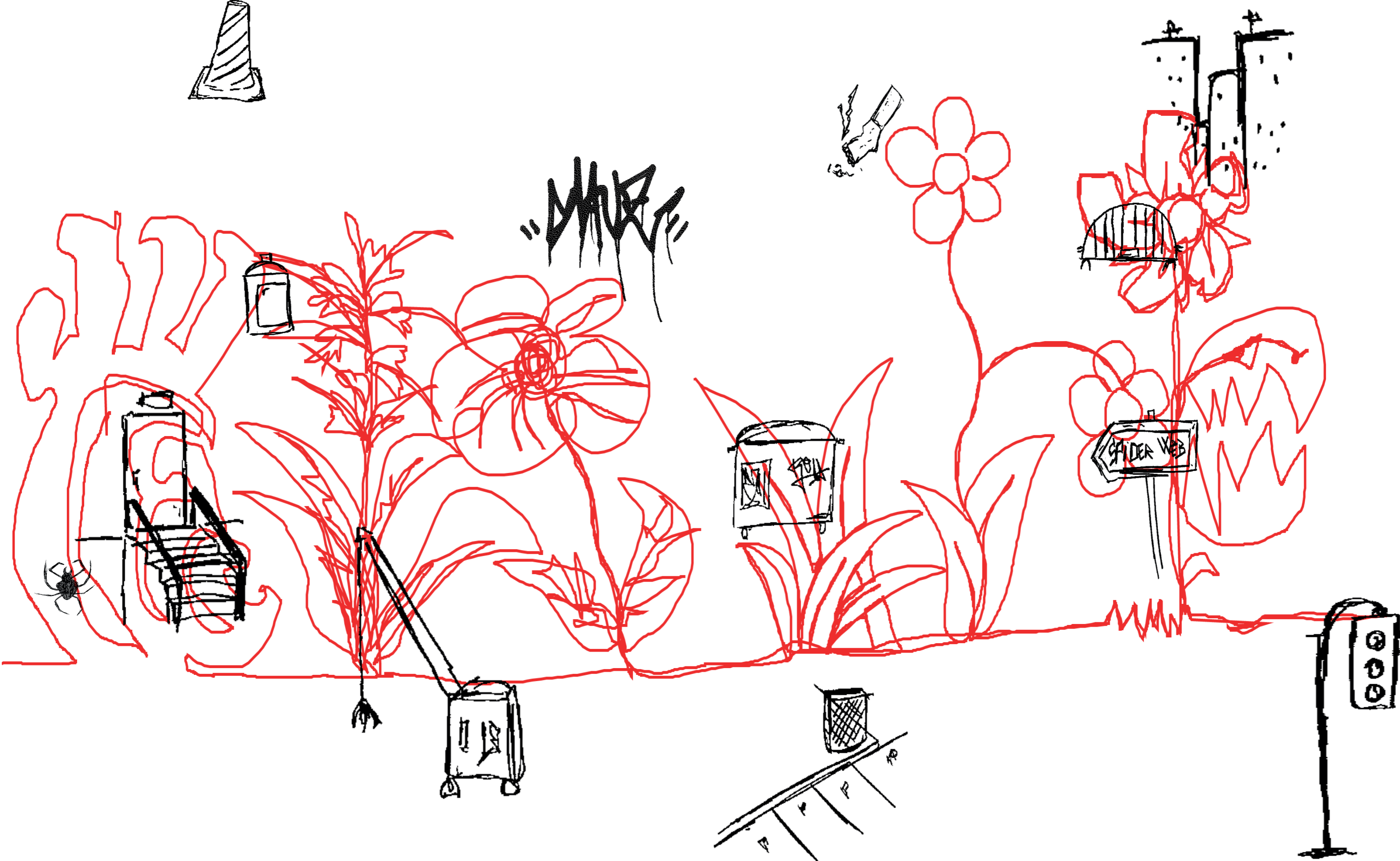


Spider Web

Balade l'araigné puis imprime sa toile.



"DANGER"



Spider Web

Balade l'araigné puis imprime sa toile.

